

16 septembre 2019



21-22 Septembre 2019
**Journées
Européennes
du Patrimoine**

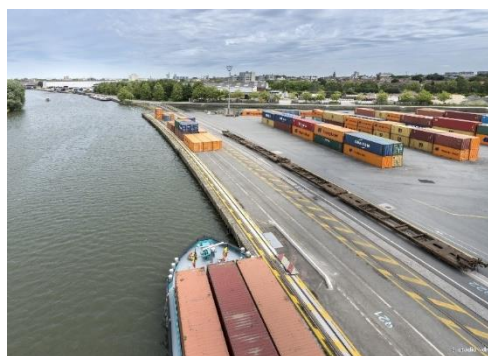


**Profitez d'une croisière gratuite pour découvrir les Ports de Lille
à l'occasion des Journées européennes du patrimoine**

Embarquement immédiat sur l'Eldorado !

Qu'est-ce qu'un port fluvial ? A quoi sert-il ? Comment fonctionne-t-il ? Savez-vous que certaines marchandises proposées dans les commerces lillois ont transité par le Centre multimodal de distribution urbaine ? Profitez d'une croisière gratuite pour découvrir les Ports de Lille les 21 et 22 septembre après-midis !

Ports de Lille est un complexe de 12 sites portuaires en bord de Deûle. S'étendant au total sur 300 hectares, Ports de Lille propose à la location des terrains, des locaux d'activités et des bureaux, sur des sites stratégiquement situés, connectés aux Ports de la Mer du Nord par voie fluviale et à Bordeaux, Marseille et Toulouse par trains journaliers. Très impliqué dans les problématiques urbaines et la transition énergétique, Ports de Lille a développé des outils comme le Centre Multimodal de Distribution Urbaine (CMDU), Urbabox, ou encore des stations service GNC.



Ports de Lille, un outil régional de développement au cœur de la métropole

La région Hauts-de-France bénéficie d'une situation exceptionnelle de carrefour de l'Europe du Nord, au cœur d'un triangle Paris-Londres-Bruxelles. Cette situation représente un atout économique majeur, conforté par un réseau d'infrastructures de transport de premier ordre (ferroviaires, fluviales, portuaires, aéronautiques et routières) bientôt renforcé par le canal Seine-Nord Europe permettant de relier la région parisienne au réseau dense du nord de l'Europe.

À la croisée des flux nord-sud et est-ouest européens, Ports de Lille est l'un des principaux ports intérieurs français. Il est identifié comme l'un des noeuds majeurs des réseaux trans-européens de transport.

Ports de Lille est, aux côtés de ses partenaires, collectivités et entreprises, résolument tourné vers l'avenir. Il s'investit pour répondre aux besoins actuels et futurs des chargeurs et des logisticiens dans une logique d'économie efficace et durable. En phase avec les attentes des utilisateurs des chaînes de transport, Ports de Lille pilote le projet CMDU, un outil d'écomobilité pour décongestionner la métropole marchande et optimiser la logistique.

Informations pratiques :

Accueil des publics au Port de Lille : 5^{ème} rue, Lille. Parking disponible, entrée face à la station de métro « Port de Lille ».

Visites animées par des collaborateurs à bord de la péniche l'Eldorado

Départs prévus à 14h, 15h, 16h, 17h.

Se présenter 20 minutes avant l'horaire de départ pour procéder à l'embarquement.



Péniche l'Eldorado

Animations :

- sur le quai : exposition de conteneurs et d'un reachstacker
- sur le LCT (Lille Conteneurs Terminal) : démonstration de mouvements de conteneurs et d'un portique de manutention
- distribution de goodies et espace coloriage pour les enfants
- restauration possible sur place au Melting Port



Lille Conteneurs Terminal - LCT

Gratuit et sur inscription à partir du 14 septembre à 14h sur jep.lille.fr

Contact presse :

Dominique Drapier – T. 06 09 20 26 30 – ddrapier@portsdelille.com

Charlotte Vanpoucke – T. 06 31 01 09 43 – cvanpoucke@portsdelille.com

A propos

Ports de Lille, 12 sites multimodaux au service de l'économie régionale et de la mobilité durable. Ports de Lille assure l'aménagement, le développement et la gestion de 12 ports, et constitue un réseau de sites logistiques multimodaux couvrant le territoire au service des industries, chargeurs et logisticiens du territoire. Ayant la volonté de répondre au mieux aux besoins des entreprises, Ports de Lille veille à adapter en permanence ses implantations, ses équipements et sa stratégie aux sollicitations du monde économique et des acteurs de la logistique.

Nos services :

- Location de bureaux, terrains, locaux d'activités, entrepôts,
- Aménagement de sites portuaires,
- Gestion des terminaux à conteneurs,
- Distribution urbaine,
- Halte pour bateaux de croisière,
- Services au transport,
- Logistique filière valorisation,

Ingénierie logistique multimodale

Ports de Lille c'est :

- 12 sites portuaires sur près de 300 hectares,
- 310 000 m² d'entrepôts et de bureaux,
- 17 km de voie ferrées,
- 7 km de quais,
- 150 entreprises implantées sur les différents sites, générant un CA cumulé de 654 millions d'euros et une valeur ajoutée de 197 millions d'euros,
- Plus de 5 400 emplois directs et indirects

Ports de Lille est également très actif au sein de Norlink Ports.

Cette association fédère une vingtaine de structures à travers des projets de valorisation et de promotion des infrastructures portuaires et des opportunités logistiques des Hauts-de-France.